

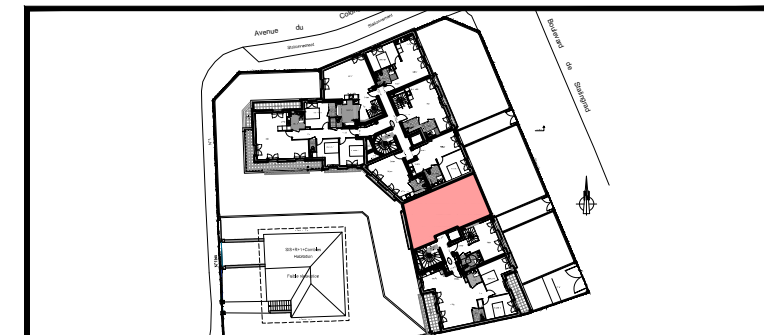
NOTA : Des modifications sont susceptibles d'être apportées à ce plan en fonction des nécessités techniques de la réalisation, tant en ce qui concerne les dimensions libres que l'équipement.  
Les surfaces indiquées sont approximatives. Les retombées, soffites, hauteurs sous plafonds, allèges, retombées de fenêtres, plantations, ainsi que l'emplacement des équipements sanitaires et de cuisine (non fournis) sont donnés à titre indicatif.

**S.C.C.V THIAIS 19 STALINGRAD**

98, Route de la Reine  
92100 BOULOGNE BILLANCOURT

**LE 19 STALINGRAD**

1 Avenue de Marechal Foch  
19 Boulevard de Stalingrad, 94320 Thiais



|        |                        |
|--------|------------------------|
| N° Lot | B31 - TMA              |
| Type   | 03 Pièces              |
| Niveau | 3 <sup>ème</sup> Etage |

|                           |                     |
|---------------------------|---------------------|
| Entrée / Séjour / Cuisine | 21.25m <sup>2</sup> |
| Dégagement                | 1.70 m <sup>2</sup> |
| Salle d'eau               | 3.35 m <sup>2</sup> |
| WC                        | 1.05 m <sup>2</sup> |
| Chambre 1                 | 9.40 m <sup>2</sup> |
| Chambre 2                 | 8.45 m <sup>2</sup> |

|                         |                      |
|-------------------------|----------------------|
| Total surface habitable | 45.20 m <sup>2</sup> |
|-------------------------|----------------------|

|          |                     |
|----------|---------------------|
| Terrasse | 8.10 m <sup>2</sup> |
| Balcon   | 2.05 m <sup>2</sup> |

|                      |                      |
|----------------------|----------------------|
| Total surface annexe | 10.15 m <sup>2</sup> |
|----------------------|----------------------|

|             |                 |
|-------------|-----------------|
| Date        | 05 Juillet 2021 |
| Mise à jour | 07 Jan 2022     |