

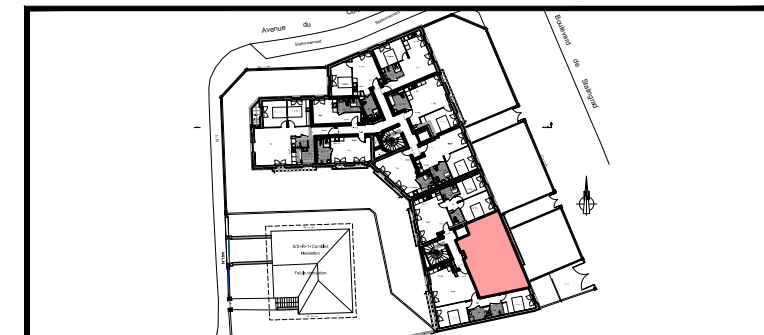
NOTA : Des modifications sont susceptibles d'être apportées à ce plan en fonction des nécessités techniques de la réalisation, tant en ce qui concerne les dimensions libres que l'équipement.
Les surfaces indiquées sont approximatives. Les retombées, soffites, hauteurs sous plafonds, allèges, retombées de fenêtres, plantations, ainsi que l'emplacement des équipements sanitaires et de cuisine (non fournis) sont donnés à titre indicatif.

S.C.C.V THIAIS 19 STALINGRAD

98, Route de la Reine
92100 BOULOGNE BILLANCOURT

LE 19 STALINGRAD

1 Avenue de Marechal Foch
19 Boulevard de Stalingrad, 94320 Thiais



N° Lot	B22 - TMA
Type	03 Pièces
Niveau	2 ^{ème} Etage

Entrée / Séjour / Cuisine	28.10 m ²
WC	1.15 m ²
Salle de Bain	4.60 m ²
Dégagement	1.90 m ²
Chambre 1	9.75 m ²
Chambre 2	10.65 m ²

Total surface habitable	56.15 m ²
-------------------------	----------------------

Balcon	2.90 m ²
--------	---------------------

Total surface annexe	2.90 m ²
----------------------	---------------------

Date	05 Juillet 2021
Mise à jour	05 Jan 2022