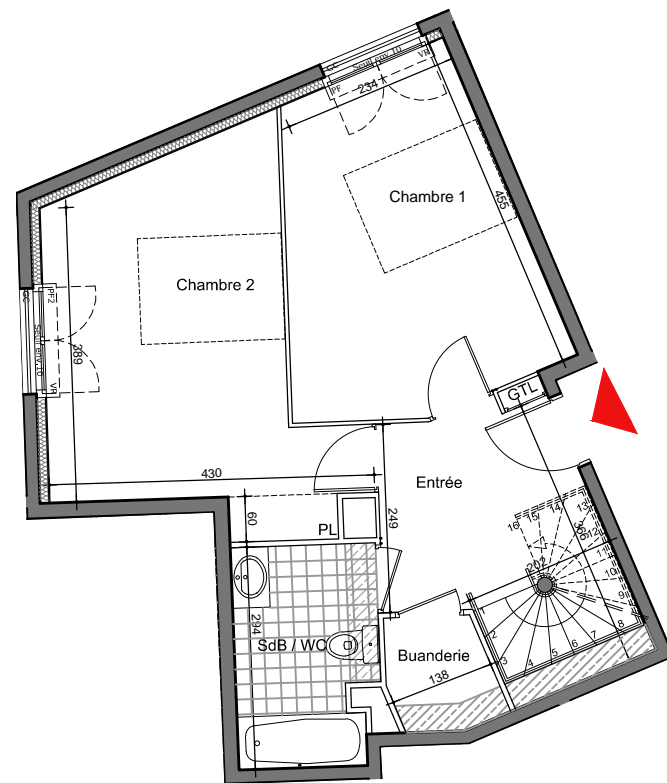
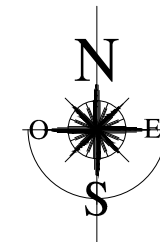
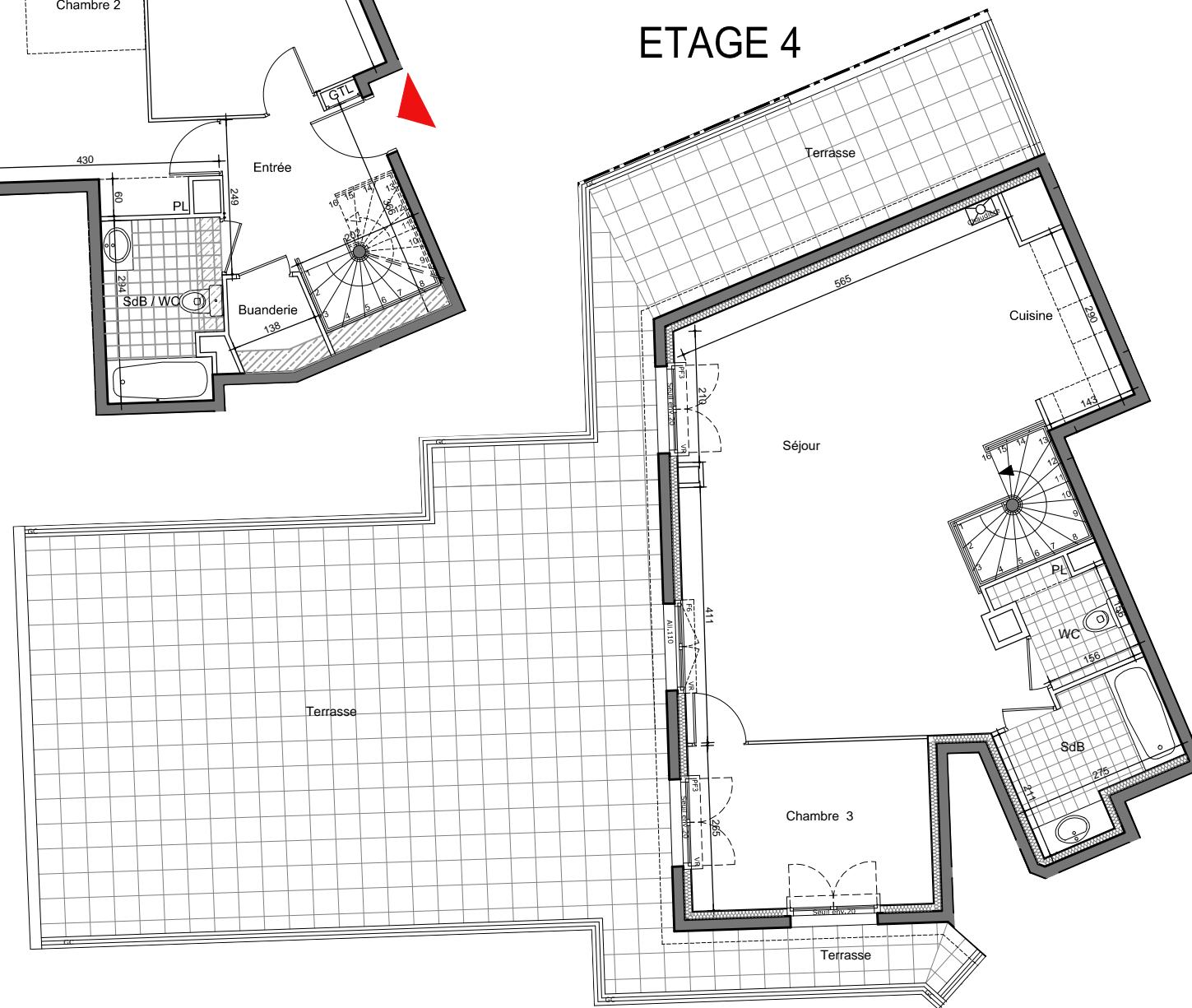


ETAGE 3



ETAGE 4



Faux plafond



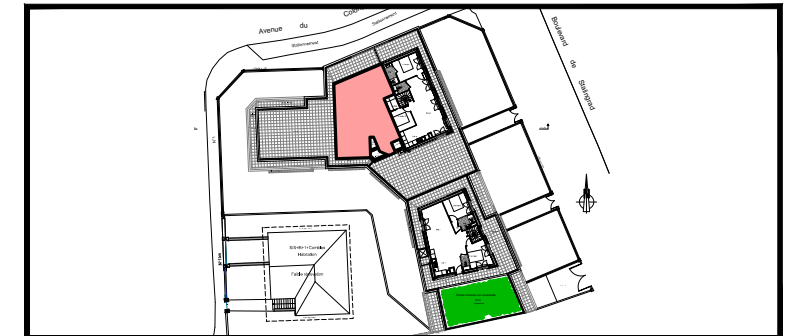
NOTA : Des modifications sont susceptibles d'être apportées à ce plan en fonction des nécessités techniques de la réalisation, tant en ce qui concerne les dimensions libres que l'équipement. Les surfaces indiquées sont approximatives. Les retombées, soffites, hauteurs sous plafonds, allèges, retombées de fenêtres, plantations, ainsi que l'emplacement des équipements sanitaires et de cuisine (non fournis) sont donnés à titre indicatif.

**S.C.C.V THIAIS 19 STALINGRAD**

98, Route de la Reine  
92100 BOULOGNE BILLANCOURT

**LE 19 STALINGRAD**

1 Avenue de Marechal Foch  
19 Boulevard de Stalingrad, 94320 Thiais



N° Lot	A 41 - TMA
Type	Duplex - 04 Pièces
Niveau	<b>3<sup>ème</sup> Etage et 4<sup>ème</sup> Etage</b>

Etage 4	Séjour / Cuisine	43.95 m <sup>2</sup>
	Salle de bain	5.15 m <sup>2</sup>
	WC	2.90 m <sup>2</sup>
	Chambre 3	10.20 m <sup>2</sup>

Etage 3	Chambre 1	13.95 m <sup>2</sup>
	Chambre 2	16.20 m <sup>2</sup>
	Entrée	6.90 m <sup>2</sup>
	Salle de Bain / WC	5.30 m <sup>2</sup>
	Buanderie	2.00 m <sup>2</sup>

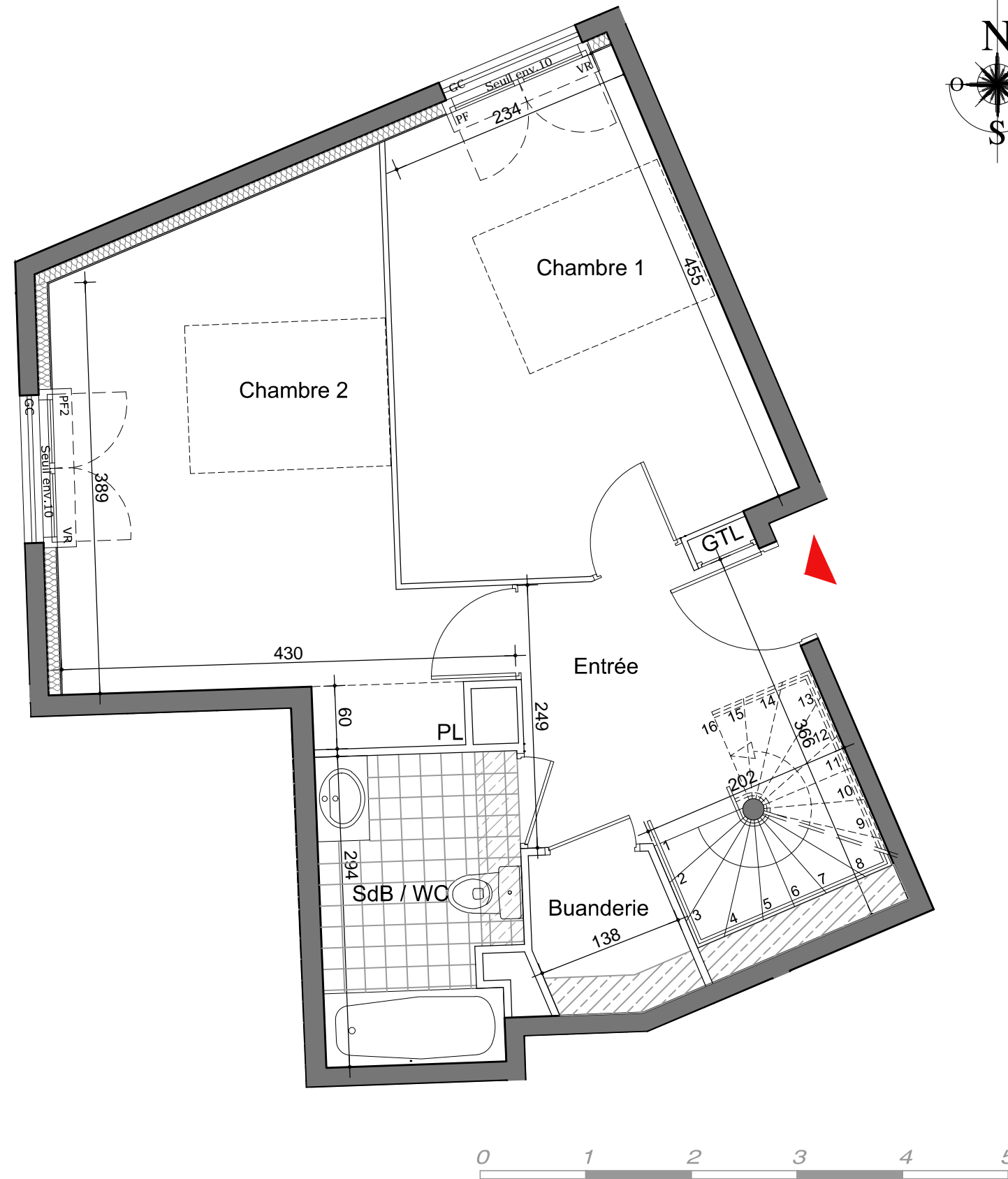
Total surface habitable	106.55 m <sup>2</sup>
-------------------------	-----------------------

Terrasse	94.50 m <sup>2</sup>
----------	----------------------

Total surface annexe	94.50 m <sup>2</sup>
----------------------	----------------------

Date	05 Juillet 2021
Mise à jour	05 Jan 2022

ETAGE 3



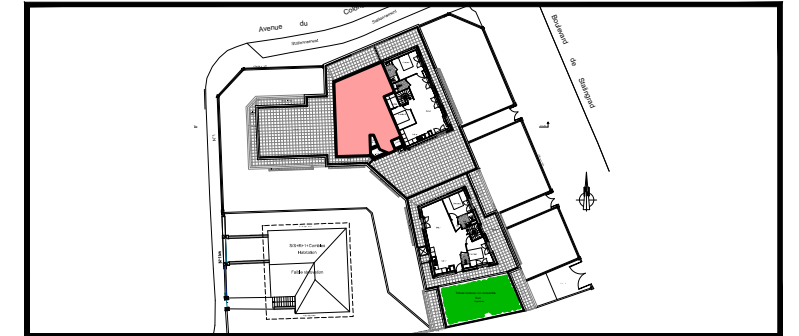
NOTA : Des modifications sont susceptibles d'être apportées à ce plan en fonction des nécessités techniques de la réalisation, tant en ce qui concerne les dimensions libres que l'équipement.  
Les surfaces indiquées sont approximatives. Les retombées, soffites, hauteurs sous plafonds, allèges, retombées de fenêtres, plantations, ainsi que l'emplacement des équipements sanitaires et de cuisine (non fournis) sont donnés à titre indicatif.

**S.C.C.V THIAIS 19 STALINGRAD**

98, Route de la Reine  
92100 BOULOGNE BILLANCOURT

**LE 19 STALINGRAD**

1 Avenue de Marechal Foch  
19 Boulevard de Stalingrad, 94320 Thiais



N° Lot	A 41 - TMA
Type	Duplex - 04 Pièces
Niveau	3 <sup>ème</sup> Etage

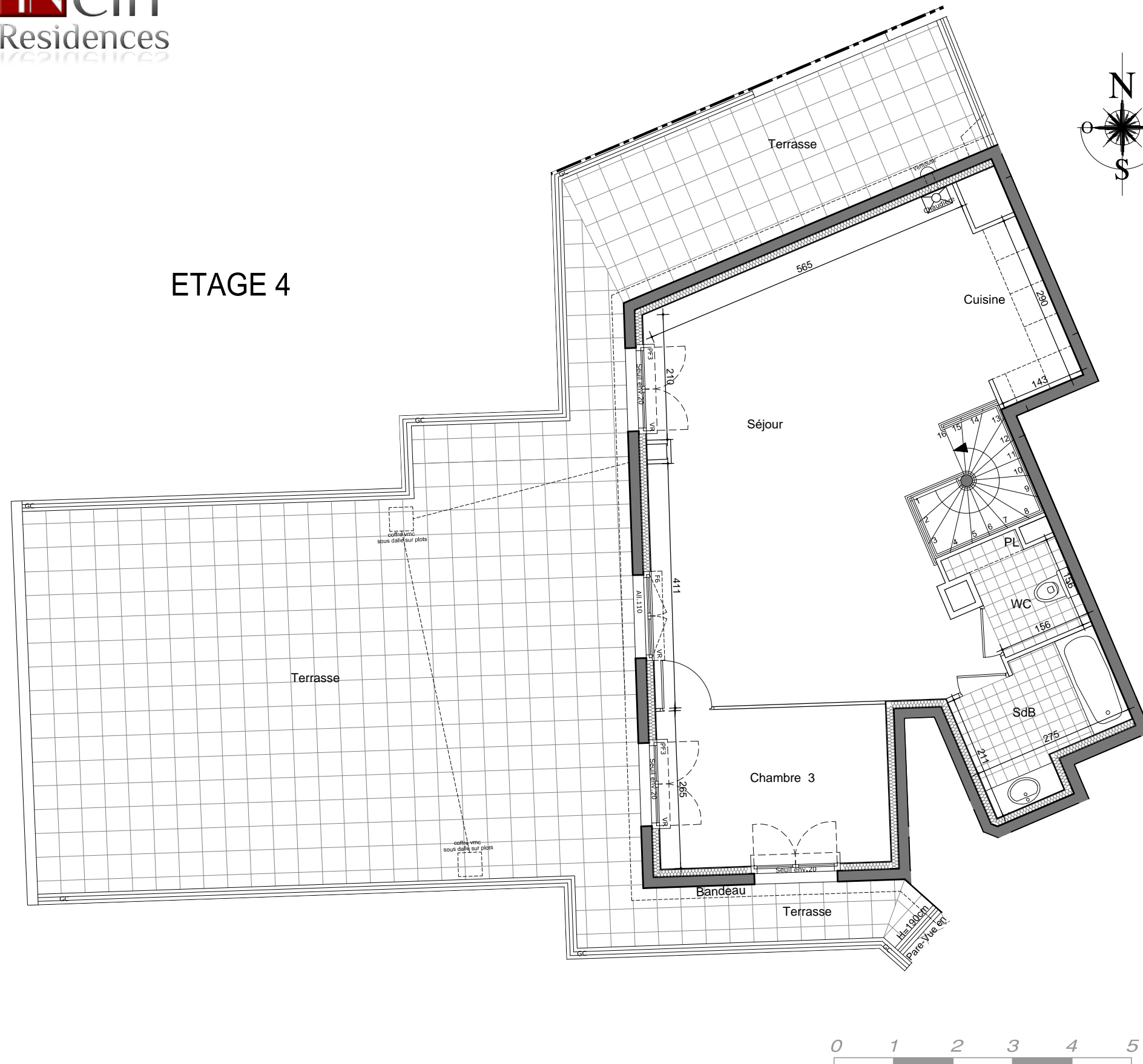
Chambre 1	13.95 m <sup>2</sup>
Chambre 2	16.20 m <sup>2</sup>
Entrée	6.90 m <sup>2</sup>
Salle de Bain / WC	5.30 m <sup>2</sup>
Buanderie	2.00 m <sup>2</sup>

Total surface habitable	44.35 m <sup>2</sup>
-------------------------	----------------------

Date	05 Juillet 2021
Mise à jour	05 Jan 2022



ETAGE 4



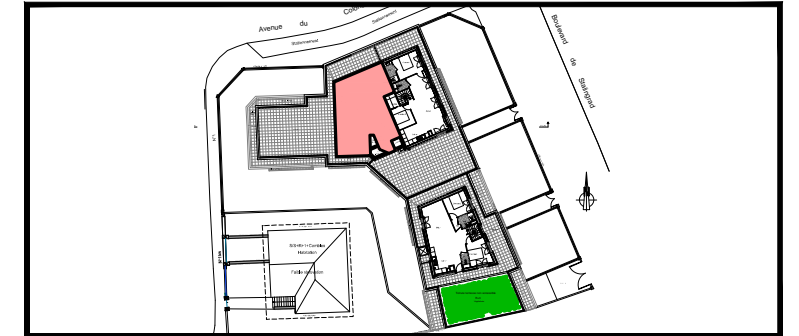
NOTA : Des modifications sont susceptibles d'être apportées à ce plan en fonction des nécessités techniques de la réalisation, tant en ce qui concerne les dimensions libres que l'équipement.  
Les surfaces indiquées sont approximatives. Les retombées, soffites, hauteurs sous plafonds, allèges, retombées de fenêtres, plantations, ainsi que l'emplacement des équipements sanitaires et de cuisine (non fournis) sont donnés à titre indicatif.

**S.C.C.V THIAIS 19 STALINGRAD**

98, Route de la Reine  
92100 BOULOGNE BILLANCOURT

**LE 19 STALINGRAD**

1 Avenue de Marechal Foch  
19 Boulevard de Stalingrad, 94320 Thiais



N° Lot	A 41 - TMA
Type	Duplex - 04 Pièces
Niveau	4 <sup>ème</sup> Etage

Séjour / Cuisine	43.95 m <sup>2</sup>
Salle de bain	5.15 m <sup>2</sup>
WC	2.90 m <sup>2</sup>
Chambre 3	10.20 m <sup>2</sup>

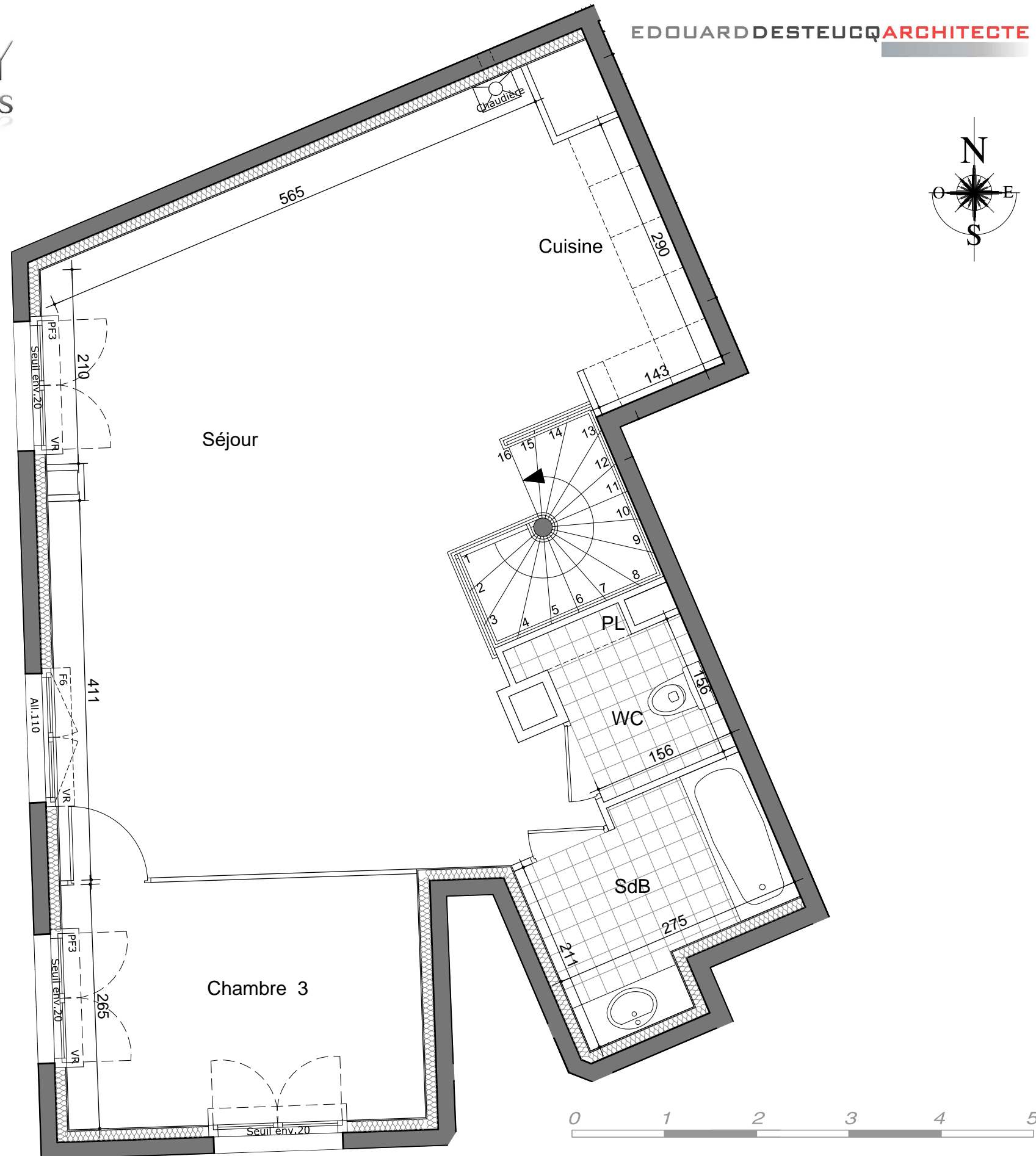
Total surface habitable	62.20 m <sup>2</sup>
-------------------------	----------------------

Terrasse	94.50 m <sup>2</sup>
----------	----------------------

Total surface annexe	94.50 m <sup>2</sup>
----------------------	----------------------

Date	05 Juillet 2021
Mise à jour	05 Jan 2022

ETAGE 4



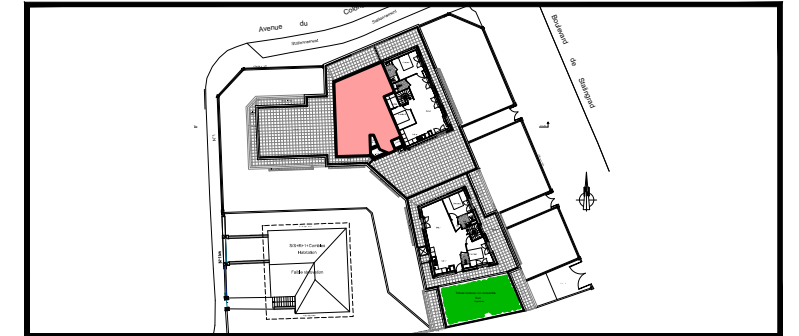
NOTA : Des modifications sont susceptibles d'être apportées à ce plan en fonction des nécessités techniques de la réalisation, tant en ce qui concerne les dimensions libres que l'équipement.  
Les surfaces indiquées sont approximatives. Les retombées, soffites, hauteurs sous plafonds, allèges, retombées de fenêtres, plantations, ainsi que l'emplacement des équipements sanitaires et de cuisine (non fournis) sont donnés à titre indicatif.

**S.C.C.V THIAIS 19 STALINGRAD**

98, Route de la Reine  
92100 BOULOGNE BILLANCOURT

**LE 19 STALINGRAD**

1 Avenue de Marechal Foch  
19 Boulevard de Stalingrad, 94320 Thiais



N° Lot	A 41 - TMA
Type	Duplex - 04 Pièces
Niveau	4 <sup>ème</sup> Etage

Séjour / Cuisine	43.95 m <sup>2</sup>
Salle de bain	5.15 m <sup>2</sup>
WC	2.90 m <sup>2</sup>
Chambre 3	10.20 m <sup>2</sup>

Total surface habitable	62.20 m <sup>2</sup>
-------------------------	----------------------

Terrasse	94.50 m <sup>2</sup>
----------	----------------------

Total surface annexe	94.50 m <sup>2</sup>
----------------------	----------------------

Date	05 Juillet 2021
Mise à jour	05 Jan 2022