

ETAGE 3

ETAGE 4

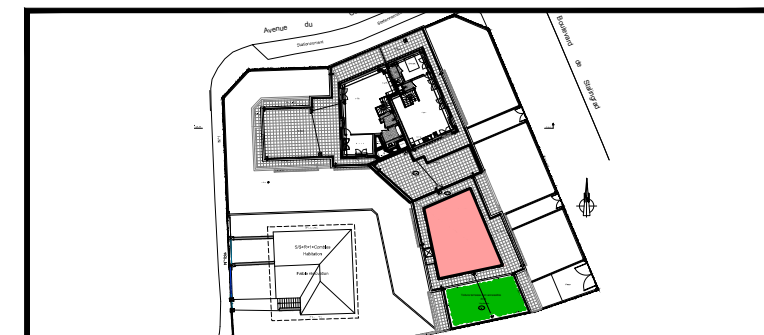
NOTA : Des modifications sont susceptibles d'être apportées à ce plan en fonction des nécessités techniques de la réalisation, tant en ce qui concerne les dimensions libres que l'équipement. Les surfaces indiquées sont approximatives. Les retombées, soffites, hauteurs sous plafonds, allèges, retombées de fenêtres, plantations, ainsi que l'emplacement des équipements sanitaires et de cuisine (non fournis) sont donnés à titre indicatif.

**S.C.C.V THIAIS 19 STALINGRAD**

98, Route de la Reine  
92100 BOULOGNE BILLANCOURT

**LE 19 STALINGRAD**

1 Avenue de Marechal Foch  
19 Boulevard de Stalingrad, 94320 Thiais



N° Lot	B32 - TMA
Type	Duplex - 04 Pièces
Niveau	3 <sup>ème</sup> Etage et 4 <sup>ème</sup> Etage

Etage 3	Entrée	4.70 m <sup>2</sup>
	Chambre 1 / Coin Bureau / PL	15.95 m <sup>2</sup>
	Salle de bain	3.20 m <sup>2</sup>
	WC	1.85 m <sup>2</sup>

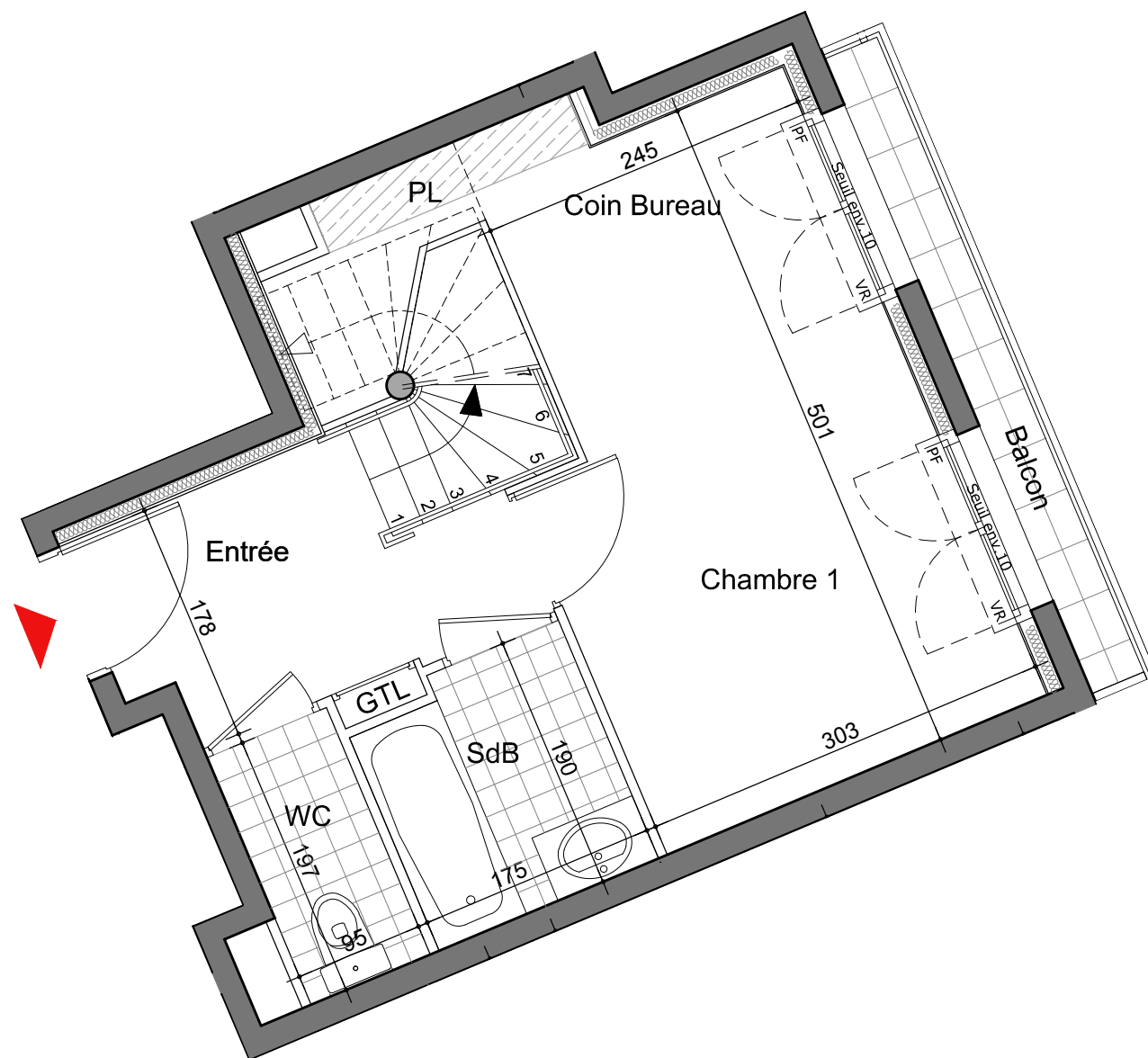
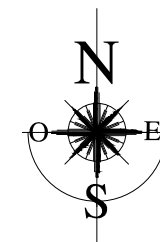
Etage 4	Séjour / Cuisine	35.10 m <sup>2</sup>
	Chambre 2	10.95 m <sup>2</sup>
	Dégagement	0.90 m <sup>2</sup>
	Chambre 3	11.50 m <sup>2</sup>
	Salle d'eau + WC	3.90 m <sup>2</sup>

Total surface habitable	88.05 m <sup>2</sup>
-------------------------	----------------------

Balcon	2.05 m <sup>2</sup>
Terrasse	53.30 m <sup>2</sup>

Total surface annexe	55.35 m <sup>2</sup>
----------------------	----------------------

Date	12 Avril 2021
Mise à jour	06 Février 2023



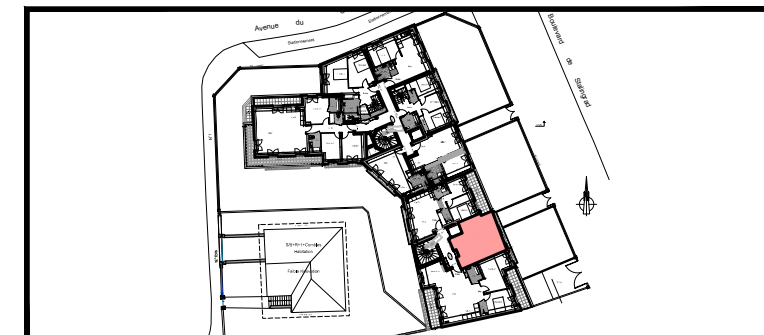
NOTA : Des modifications sont susceptibles d'être apportées à ce plan en fonction des nécessités techniques de la réalisation, tant en ce qui concerne les dimensions libres que l'équipement.  
Les surfaces indiquées sont approximatives. Les retombées, soffites, hauteurs sous plafonds, allèges, retombées de fenêtres, plantations, ainsi que l'emplacement des équipements sanitaires et de cuisine (non fournis) sont donnés à titre indicatif.

**S.C.C.V THIAIS 19 STALINGRAD**

98, Route de la Reine  
92100 BOULOGNE BILLANCOURT

**LE 19 STALINGRAD**

1 Avenue de Marechal Foch  
19 Boulevard de Stalingrad, 94320 Thiais



N° Lot	B32 - TMA
Type	Duplex - 04 Pièces
Niveau	3 <sup>ème</sup> Etage

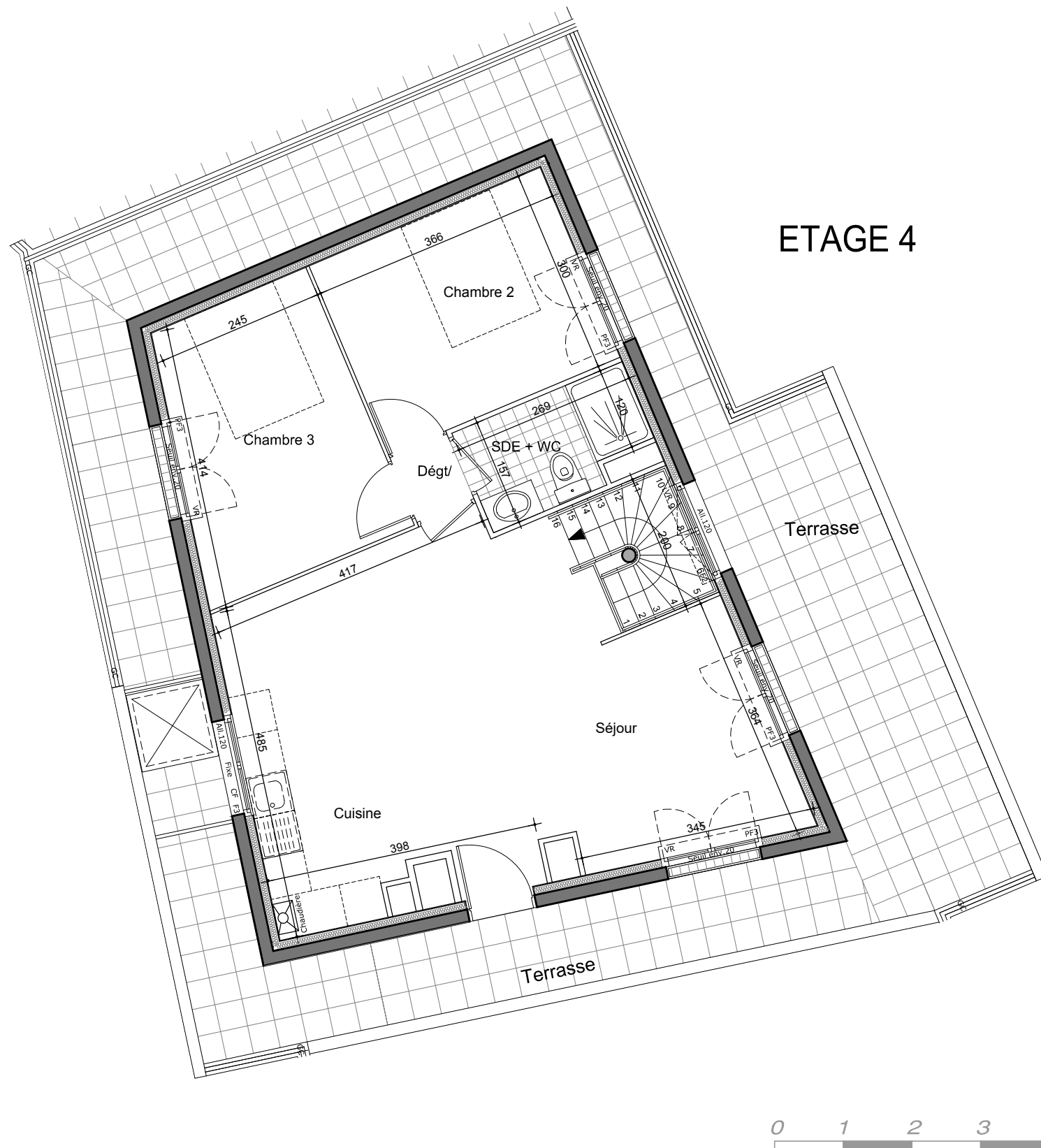
Entrée	4.70 m <sup>2</sup>
Chambre 1 / Coin Bureau / PL	15.95 m <sup>2</sup>
Salle de bain	3.20 m <sup>2</sup>
WC	1.85 m <sup>2</sup>

Total surface habitable	25.70 m <sup>2</sup>
-------------------------	----------------------

Balcon	2.05 m <sup>2</sup>
--------	---------------------

Total surface annexe	2.05 m <sup>2</sup>
----------------------	---------------------

Date	12 Avril 2021
Mise à jour	06 Février 2023



ETAGE 4

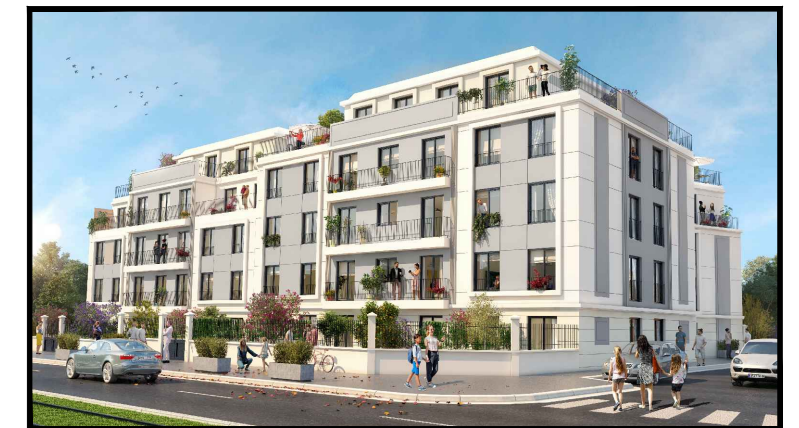
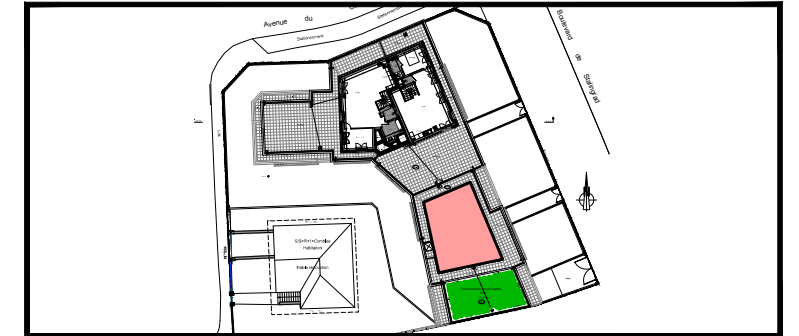
NOTA : Des modifications sont susceptibles d'être apportées à ce plan en fonction des nécessités techniques de la réalisation, tant en ce qui concerne les dimensions libres que l'équipement. Les surfaces indiquées sont approximatives. Les retombées, soffites, hauteurs sous plafonds, allèges, retombées de fenêtres, plantations, ainsi que l'emplacement des équipements sanitaires et de cuisine (non fournis) sont donnés à titre indicatif.

**S.C.C.V THIAIS 19 STALINGRAD**

98, Route de la Reine  
92100 BOULOGNE BILLANCOURT

**LE 19 STALINGRAD**

1 Avenue de Marechal Foch  
19 Boulevard de Stalingrad, 94320 Thiais



N° Lot	B32 - TMA
Type	Duplex - 04 Pièces
Niveau	4 <sup>ème</sup> Etage

Séjour / Cuisine	35.10 m <sup>2</sup>
Chambre 2	10.95 m <sup>2</sup>
Dégagement	0.90 m <sup>2</sup>
Chambre 3	11.50 m <sup>2</sup>
Salle d'eau + WC	3.90 m <sup>2</sup>

Total surface habitable	62.35 m <sup>2</sup>
-------------------------	----------------------

Terrasse	53.30 m <sup>2</sup>
----------	----------------------

Total surface annexe	53.30 m <sup>2</sup>
----------------------	----------------------

Date	12 Avril 2021
Mise à jour	06 Février 2023