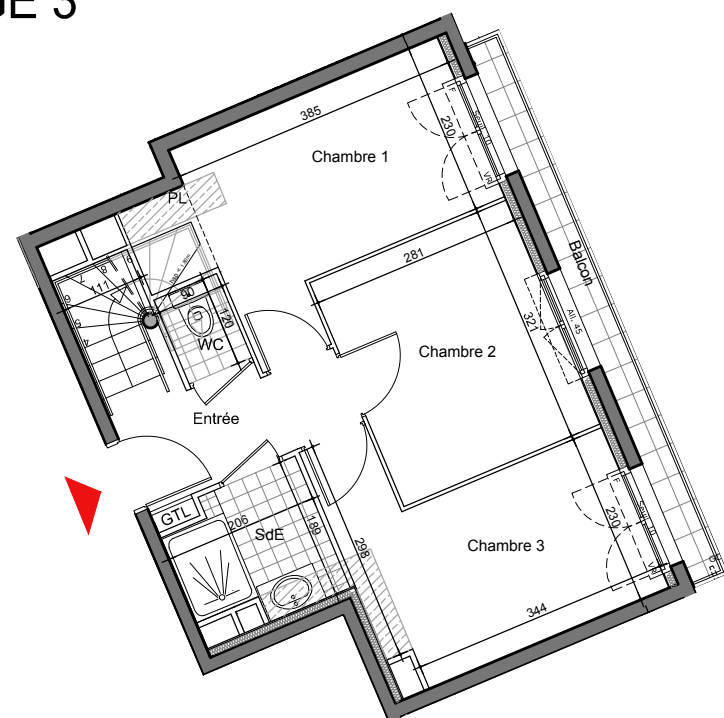
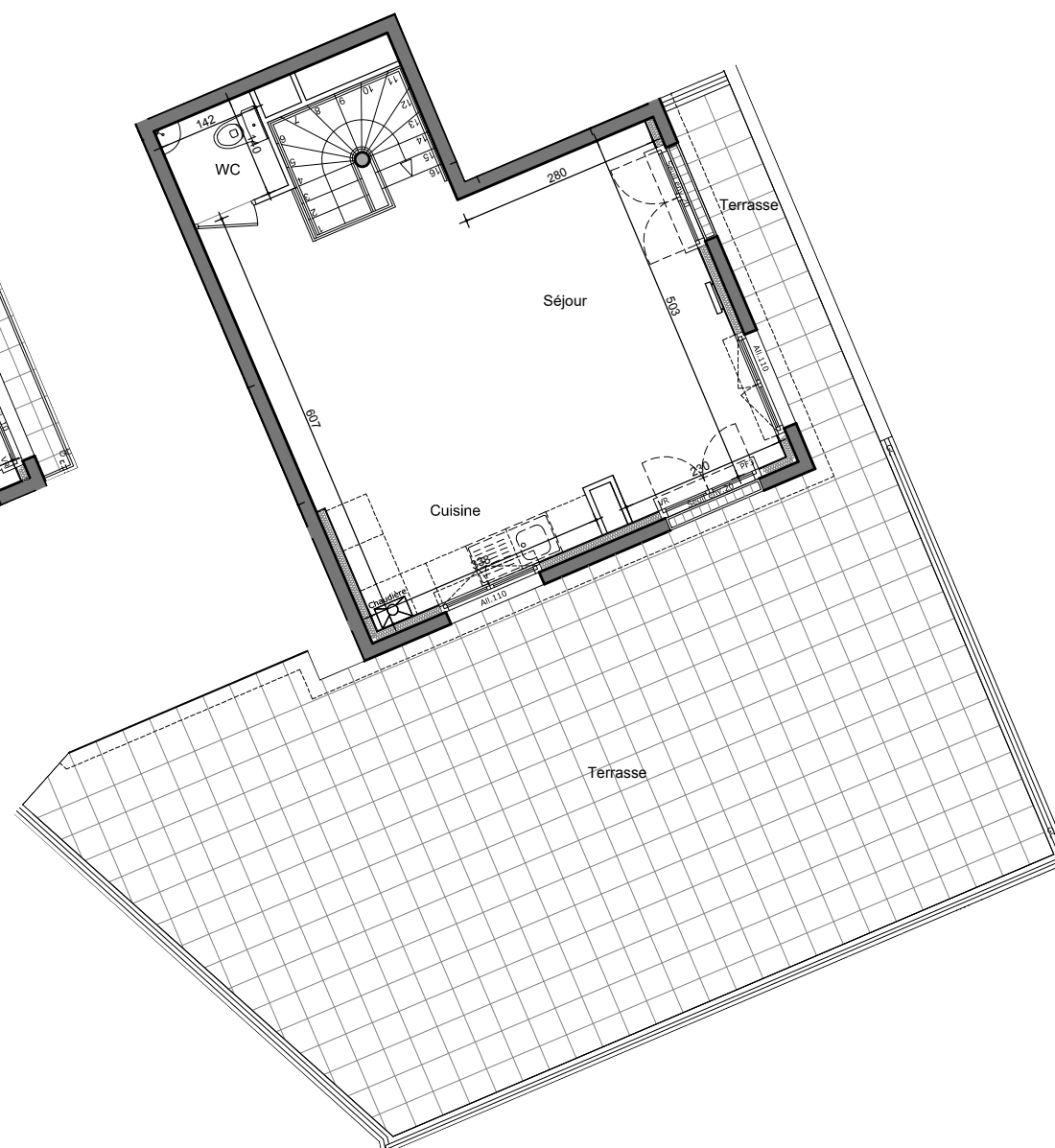


ETAGE 3



ETAGE 4



Faux plafond



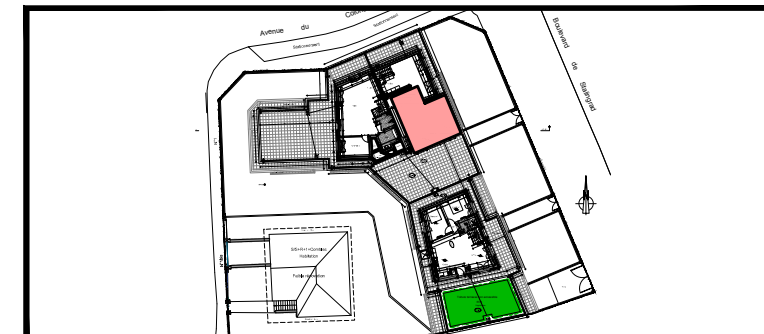
NOTA : Des modifications sont susceptibles d'être apportées à ce plan en fonction des nécessités techniques de la réalisation, tant en ce qui concerne les dimensions libres que l'équipement. Les surfaces indiquées sont approximatives. Les retombées, soffites, hauteurs sous plafonds, allèges, retombées de fenêtres, plantations, ainsi que l'emplacement des équipements sanitaires et de cuisine (non fournis) sont donnés à titre indicatif.

S.C.C.V THIAIS 19 STALINGRAD

98, Route de la Reine
92100 BOULOGNE BILLANCOURT

LE 19 STALINGRAD

1 Avenue de Marechal Foch
19 Boulevard de Stalingrad, 94320 Thiais



N° Lot	A 42 - TMA
Type	Duplex - 04 Pièces
Niveau	3 ^{ème} Etage et 4 ^{ème} Etage

Etage 4	Séjour / Cuisine	33.15 m ²
	WC	2.00 m ²

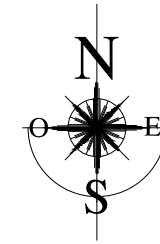
Etage 3	Entrée	4.15 m ²
	Chambre 1	10.35 m ²
	Chambre 2	9.00 m ²
	Chambre 3	9.70 m ²
	WC	1.35 m ²
Salle d'eau		3.35 m ²

Total surface habitable	73.05 m ²
-------------------------	----------------------

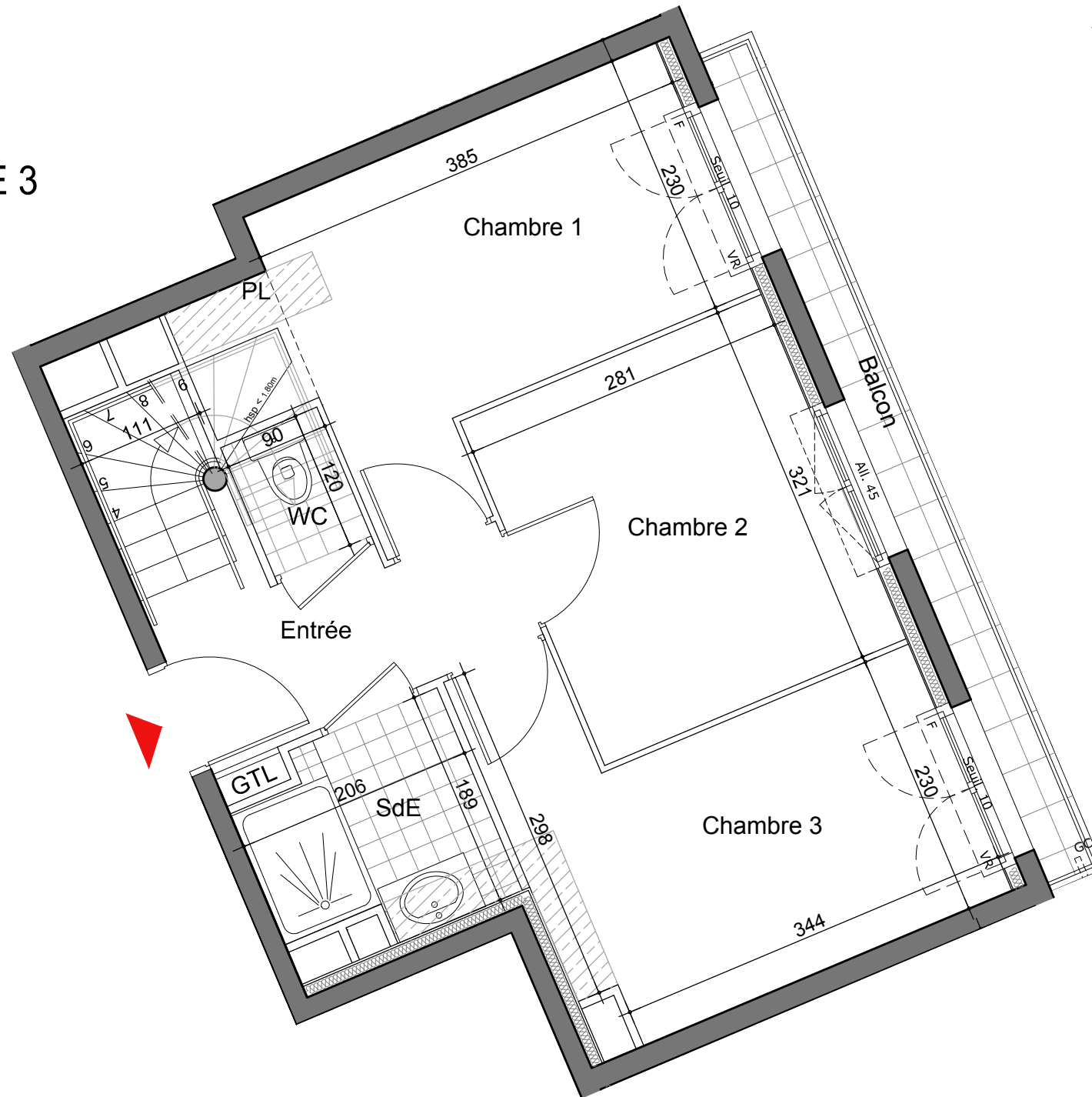
Balcon	3.10 m ²
Terrasse	77.25 m ²

Total surface annexe	80.35 m ²
----------------------	----------------------

Date	05 Juillet 2021
Mise à jour	17 Février 2023



ETAGE 3



Faux plafond

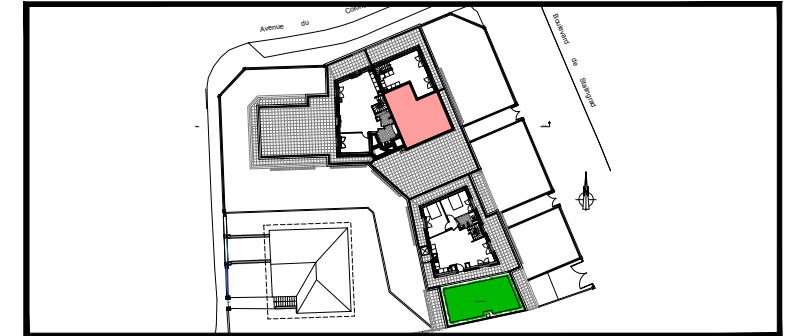
NOTA : Des modifications sont susceptibles d'être apportées à ce plan en fonction des nécessités techniques de la réalisation, tant en ce qui concerne les dimensions libres que l'équipement. Les surfaces indiquées sont approximatives. Les retombées, soffites, hauteurs sous plafonds, allèges, retombées de fenêtres, plantations, ainsi que l'emplacement des équipements sanitaires et de cuisine (non fournis) sont donnés à titre indicatif.

S.C.C.V THIAIS 19 STALINGRAD

98, Route de la Reine
92100 BOULOGNE BILLANCOURT

LE 19 STALINGRAD

1 Avenue de Marechal Foch
19 Boulevard de Stalingrad, 94320 Thiais



N° Lot	A 42 - TMA
Type	Duplex - 04 Pièces
Niveau	3 ^{ème} Etage

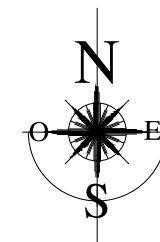
Etage 3	Entrée	4.15 m ²
	Chambre 1	10.35 m ²
	Chambre 2	9.00 m ²
	Chambre 3	9.70 m ²
	WC	1.35 m ²
	Salle d'eau	3.35 m ²

Total surface habitable	37.90 m ²
-------------------------	----------------------

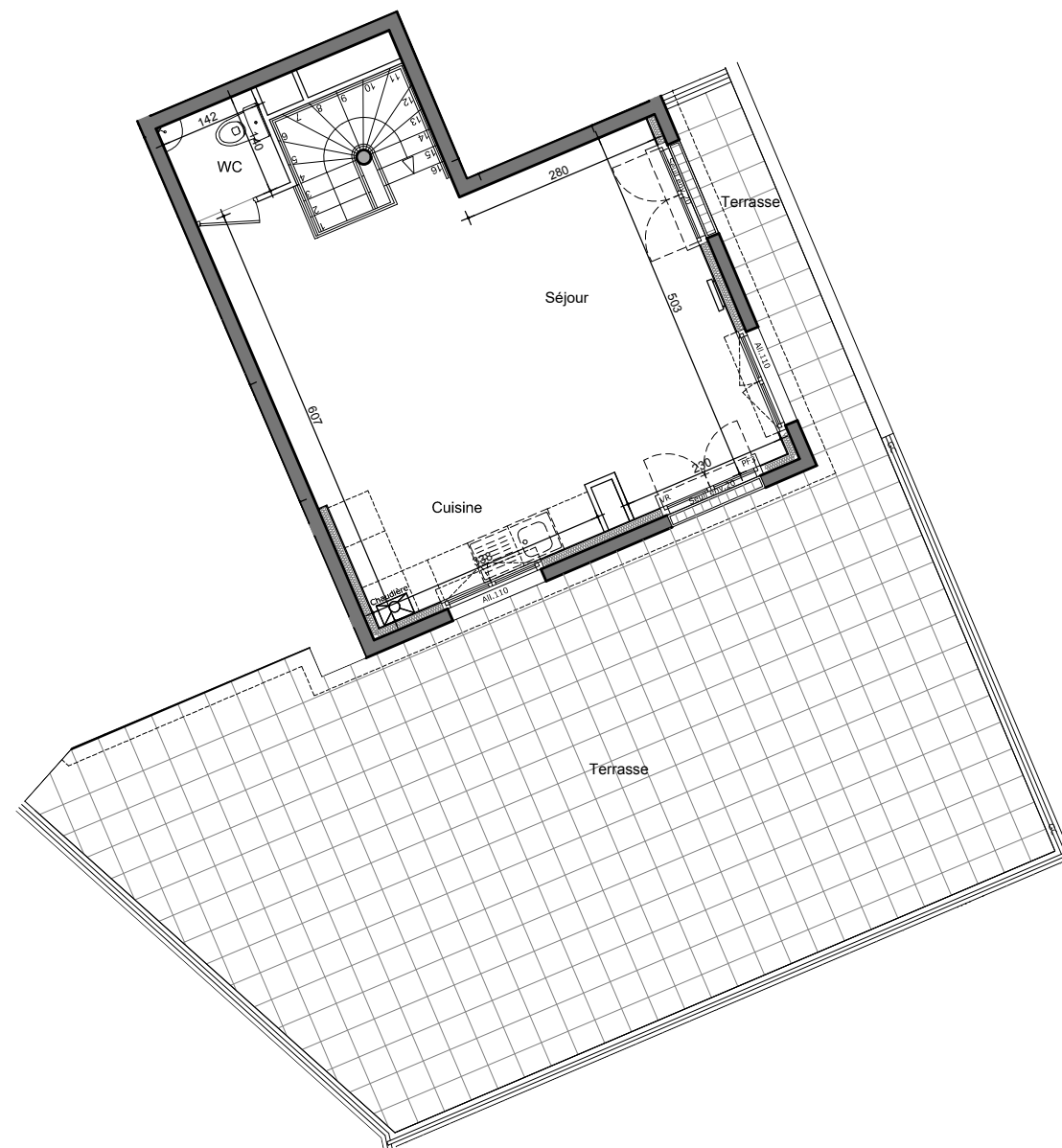
Balcon	3.10 m ²
--------	---------------------

Total surface annexe	3.10 m ²
----------------------	---------------------

Date	05 Juillet 2021
Mise à jour	17 Février 2023



ETAGE 4



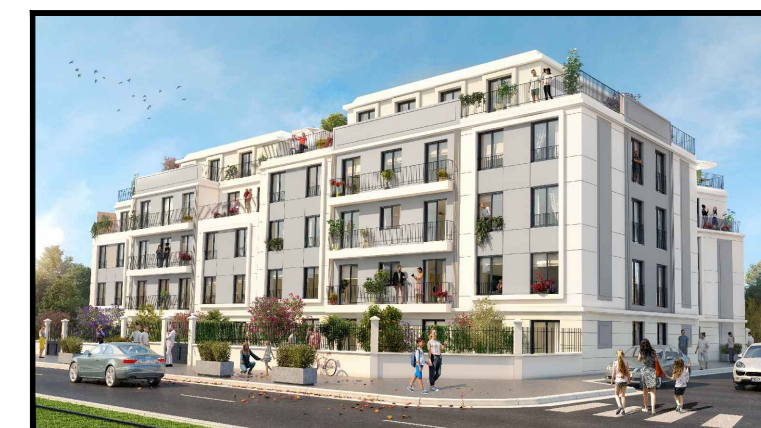
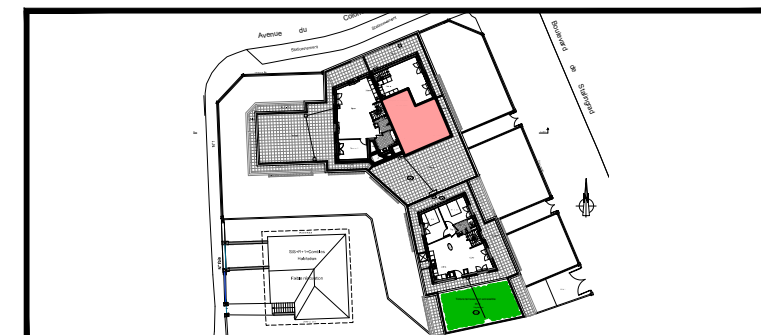
NOTA : Des modifications sont susceptibles d'être apportées à ce plan en fonction des nécessités techniques de la réalisation, tant en ce qui concerne les dimensions libres que l'équipement.
Les surfaces indiquées sont approximatives. Les retombées, soffites, hauteurs sous plafonds, allèges, retombées de fenêtres, plantations, ainsi que l'emplacement des équipements sanitaires et de cuisine (non fournis) sont donnés à titre indicatif.

S.C.C.V THIAIS 19 STALINGRAD

98, Route de la Reine
92100 BOULOGNE BILLANCOURT

LE 19 STALINGRAD

1 Avenue de Marechal Foch
19 Boulevard de Stalingrad, 94320 Thiais



N° Lot	A 42 - TMA
Type	Duplex - 04 Pièces
Niveau	4 ^{ème} Etage

Séjour / Cuisine	33.15 m ²
WC	2.00 m ²

Total surface habitable	35.25 m ²
-------------------------	----------------------

Terrasse	77.25 m ²
----------	----------------------

Total surface annexe	77.25 m ²
----------------------	----------------------

Date	05 Juillet 2021
Mise à jour	17 Février 2023