

NOTA : Des modifications sont susceptibles d'être apportées à ce plan en fonction des nécessités techniques de la réalisation, tant en ce qui concerne les dimensions libres que l'équipement. Les surfaces indiquées sont approximatives. Les retombées, soffites, hauteurs sous plafonds, allèges, retombées de fenêtres, plantations, ainsi que l'emplacement des équipements sanitaires et de cuisine (non fournis) sont donnés à titre indicatif.

**S.C.C.V THIAIS 19 STALINGRAD**

98, Route de la Reine  
92100 BOULOGNE BILLANCOURT

**LE 19 STALINGRAD**

1 Avenue de Marechal Foch  
19 Boulevard de Stalingrad, 94320 Thiais

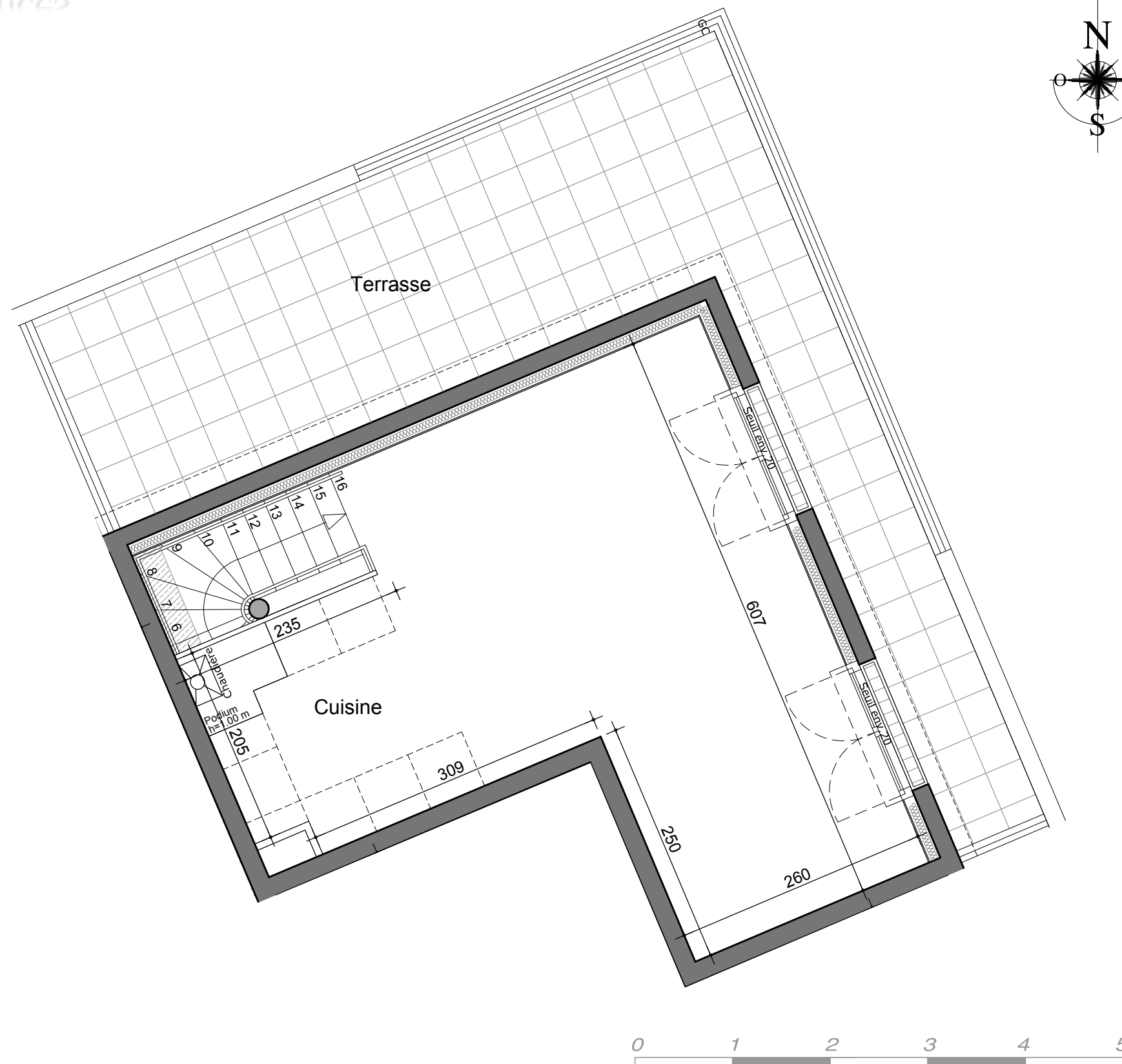
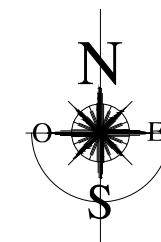


N° Lot	A 32 - TMA
Type	Duplex - 3 Pièces
Niveau	3 ème ETAGE et 4 ème ETAGE

Entrée	7.15 m <sup>2</sup>
Salle d'eau	4.55 m <sup>2</sup>
WC	1.05 m <sup>2</sup>
Chambre 1	11.00 m <sup>2</sup>
Chambre 2	11.25 m <sup>2</sup>

Total surface habitable	35.00 m <sup>2</sup>
-------------------------	----------------------

Date	05 Juillet 2021
Mise à jour	17 Février 2022



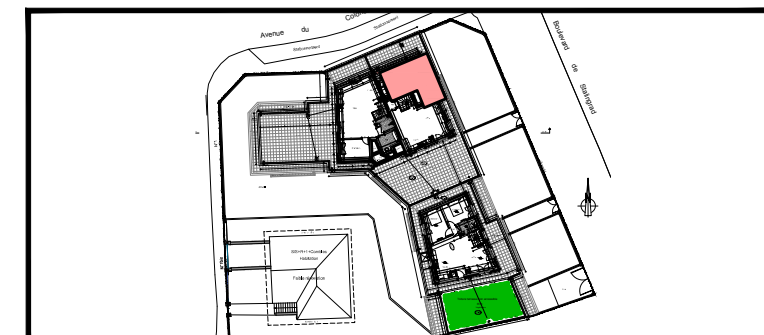
NOTA : Des modifications sont susceptibles d'être apportées à ce plan en fonction des nécessités techniques de la réalisation, tant en ce qui concerne les dimensions libres que l'équipement. Les surfaces indiquées sont approximatives. Les retombées, soffites, hauteurs sous plafonds, allèges, retombées de fenêtres, plantations, ainsi que l'emplacement des équipements sanitaires et de cuisine (non fournis) sont donnés à titre indicatif.

**S.C.C.V THIAIS 19 STALINGRAD**

98, Route de la Reine  
92100 BOULOGNE BILLANCOURT

**LE 19 STALINGRAD**

1 Avenue de Marechal Foch  
19 Boulevard de Stalingrad, 94320 Thiais



N° Lot	A 32 - TMA
Type	Duplex - 3 Pièces
Niveau	4 ème ETAGE

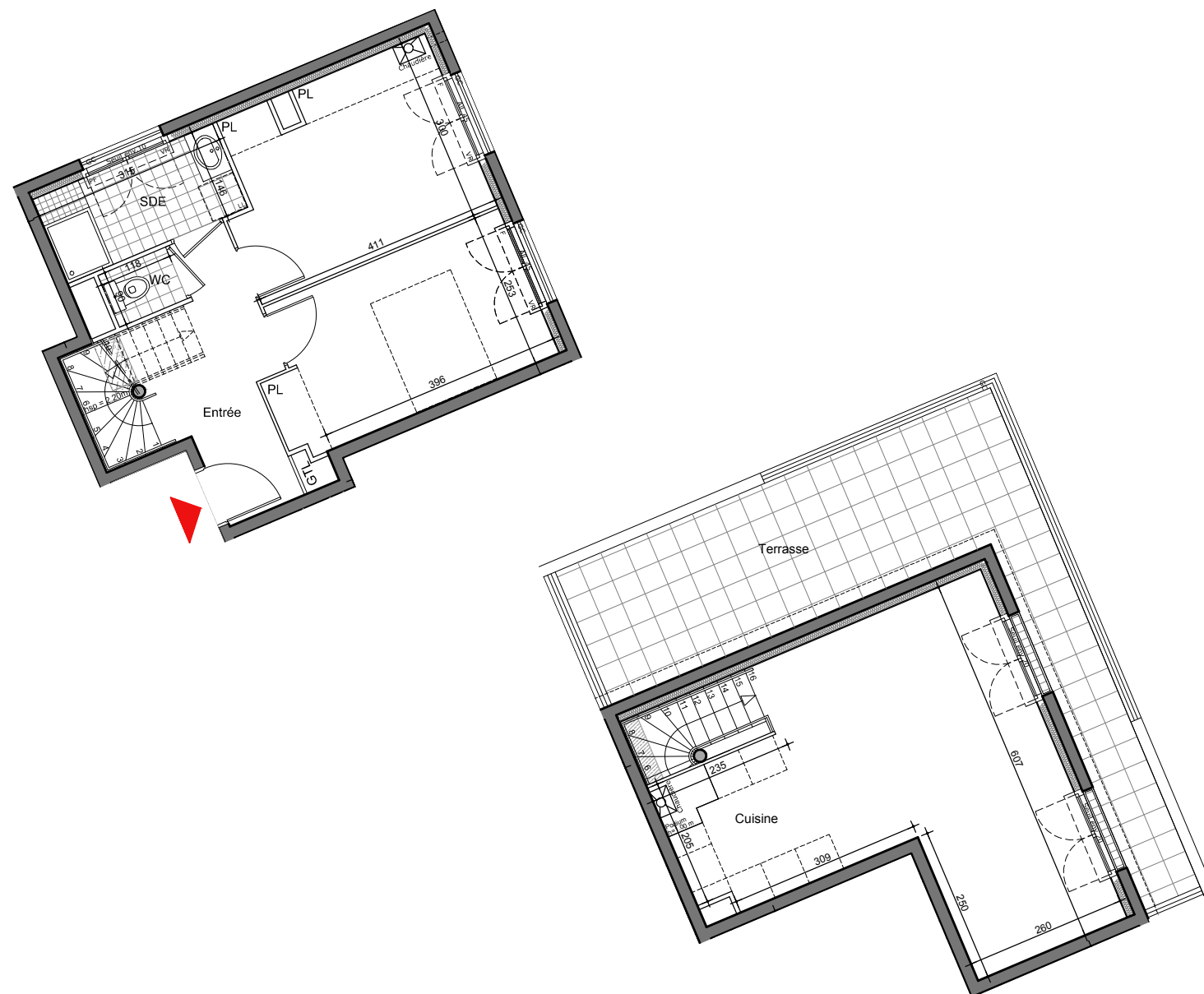
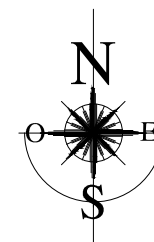
Séjour / Cuisine	25.40 m <sup>2</sup>
------------------	----------------------

Total surface habitable	25.40 m <sup>2</sup>
-------------------------	----------------------

Terrasse	23.80 m <sup>2</sup>
----------	----------------------

Total surface annexe	23.80 m <sup>2</sup>
----------------------	----------------------

Date	05 Juillet 2021
Mise à jour	17 Février 2022



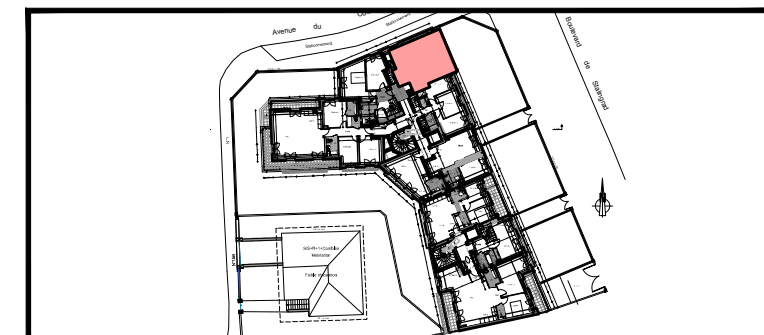
NOTA : Des modifications sont susceptibles d'être apportées à ce plan en fonction des nécessités techniques de la réalisation, tant en ce qui concerne les dimensions libres que l'équipement. Les surfaces indiquées sont approximatives. Les retombées, soffites, hauteurs sous plafonds, allèges, retombées de fenêtres, plantations, ainsi que l'emplacement des équipements sanitaires et de cuisine (non fournis) sont donnés à titre indicatif.

**S.C.C.V THIAIS 19 STALINGRAD**

98, Route de la Reine  
92100 BOULOGNE BILLANCOURT

**LE 19 STALINGRAD**

1 Avenue de Marechal Foch  
19 Boulevard de Stalingrad, 94320 Thiais



N° Lot	A 32 - TMA
Type	Duplex - 3 Pièces
Niveau	3 <sup>ème</sup> ETAGE et 4 <sup>ème</sup> ETAGE

Etag 3	Entrée	7.15 m <sup>2</sup>
	Salle d'eau	4.55 m <sup>2</sup>
	WC	1.05 m <sup>2</sup>
	Chambre 1	11.00 m <sup>2</sup>
	Chambre 2	11.25 m <sup>2</sup>

Etag 4	Séjour / Cuisine	25.40 m <sup>2</sup>
--------	------------------	----------------------

Total surface habitable	60.40 m <sup>2</sup>
-------------------------	----------------------

Terrasse	23.80 m <sup>2</sup>
----------	----------------------

Total surface annexe	23.80 m <sup>2</sup>
----------------------	----------------------

Date	05 Juillet 2021
Mise à jour	17 Février 2022